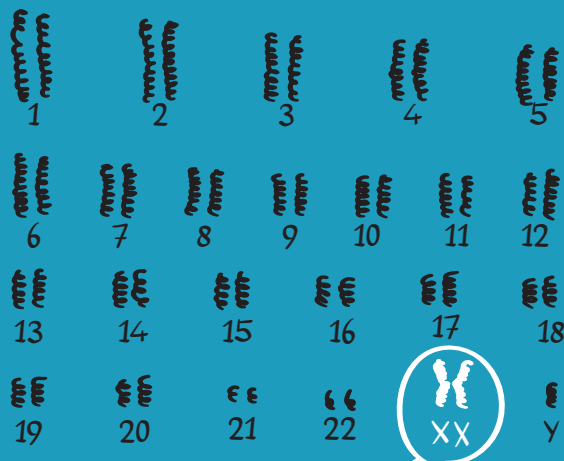


# JE HEBT TE MAKEN MET KLINEFELTER

Klinefelter is een variatie van je chromosomen en veroorzaakt een aantal sociale, emotionele en fysieke kenmerken.

Met je arts kun je bespreken wat hierdoor de belangrijkste gevolgen zijn voor jou.

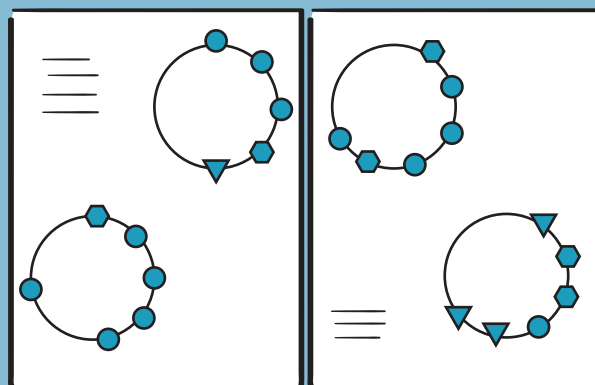


## VERKEN DE ONDERWERPEN IN DE THEMAKAART

Gebruik de themakaart voor een overzicht van de belangrijkste kenmerken van Klinefelter.

Hierin staan verwijzingen naar pagina's in de leidraad met meer informatie en betrouwbare websites.

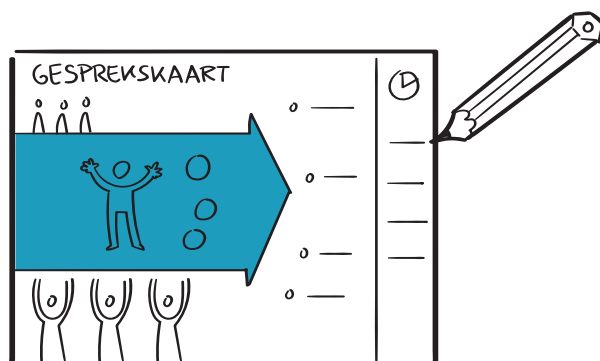
Kom je er niet uit? Neem contact op met je arts of de Klinefelter vereniging.



## ZET JE VRAGEN EN ANTWOORDEN IN DE GESPREKSKAART

Gebruik de gespreksagenda om de belangrijkste gevolgen voor jou in kaart te brengen.

Je kunt dit in het vervolg of tijdens gesprekken met anderen gebruiken als geheugensteun.



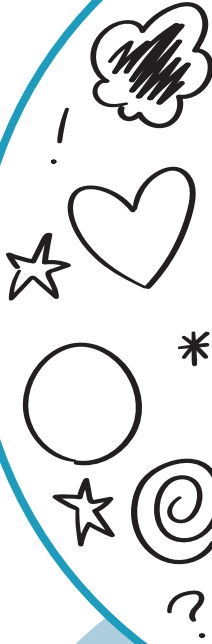


# THEMAKAART

Deze informatie is voor iedereen die te maken heeft met Klinefelter.

Klinefelter kan op verschillende momenten in het leven kan worden ontdekt. Veel van de symptomen die ontstaan door Klinefelter, komen ook bij andere mensen voor. Het hoeft geen belemmering te zijn.

## ZELFBEELD & GENDER



Zelfvertrouwen

Prikkel gevoelig

Lastig contact leggen

## GEDRAG & EMOTIES

Je kunt moeilijkheden hebben met leren, of het reguleren van emoties. Er zijn behandelingen en therapieën die hierbij kunnen helpen.

Veel mannen met Klinefelter hebben het nodig om testosteron te gebruiken. Soms kan behandeling met testosteron ook invloed hebben op gedrag en emoties.

Emotie (regulatie)

Wel/geen Seks

Psycholoog

Testosteron niveau

Testosteron (voor oa. botten en spieropbouw)

## FYSIEKE KENMERKEN

Je kunt langer zijn, kleinere zaadballen of penis hebben, en hebt een hogere kans op botontkalking. Niet alle kenmerken komen voor bij alle personen.

Testosteron kan worden gebruikt om symptomen als botontkalking en vermoeidheid tegen te gaan. Overleg met je arts of dit voor jou waardevol is.

Lange lengte/ slungeligheid

Niet ingedaalde teelbal

Verlaagde botmassa

Borstvorming

Slechter korte termijn geheugen

## LEGENDA



AANDACHTSPUNT



KENMERK



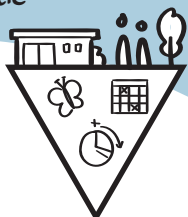
BEHANDEL MOGELIJKHEID

Vermoeidheid/ weinig energie





Sociale interactie



Rust, structuur, voldoende tijd



Dyslexie



Testosteron behandeling



Later behalen mijlpalen



Trage puberteit



Leer moeilijkheden

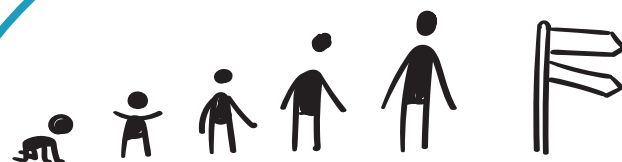


Fysio

## OPGROEIEN MET KLINEFELTER

Veel symptomen van Klinefelter komen pas naar voren in de tienertijd en soms nog later, en hebben overlap met andere aandoeningen.

Vraag op school en werk voor extra tijd en aandacht voor de sociale uitdagingen.



Basisschool



Sport



Ouders



Partner



Vrienden



Ouders



Collega

Geef de kaart ook vooral aan mensen in je omgeving!

## (ON)VRUCHTBAARHEID

Met klinefelter is de kans klein om kinderen te verwekken met eigen zaad. Ook met TESE is de kans klein dat het lukt. Je kunt denken over andere opties, maar bespreek vooral ook met je (toekomstige) partner wat dit betekent voor jullie en neem daar ruim de tijd voor.



Donorschap?



TESE?



Semen-analyse



Kinderwens?



Vruchtbaarheid



Minder zaadcellen

Meer informatie en links vind je op [www.klinefelter.nl](http://www.klinefelter.nl)



# GESPREKSKAART KLINEFELTER

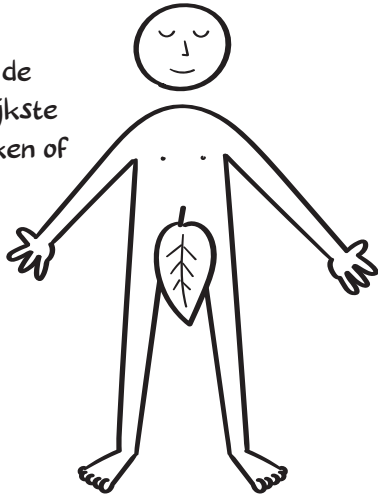
Vul hier in wat je hoort of wat je wil weten.



**VRIENDEN / FAMILIE** Die je in het verhaal wil betrekken

## JOUW LIJF

Wat zijn de belangrijkste kenmerken of vragen?



---

---

---

---

---

---

---

---

## OPTIES

JA, MISSCHIEN, OF SCHRAPPEN?

Hexagonal icons for options:

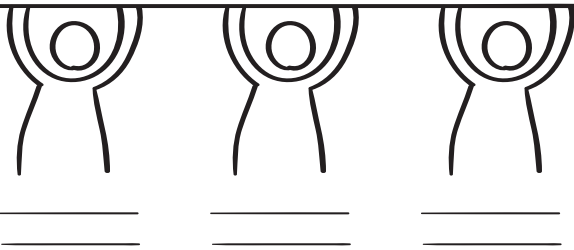
Option 1: \_\_\_\_\_  
\_\_\_\_\_

Option 2: \_\_\_\_\_  
\_\_\_\_\_

Option 3: \_\_\_\_\_  
\_\_\_\_\_

Option 4: \_\_\_\_\_  
\_\_\_\_\_

**ARTSEN**



**TIJDLIJN**

**• NU**

**• STRAKS**

**• LATER**

**• TOEKOMST**

Timeline structure with horizontal lines for notes:

NU: \_\_\_\_\_  
\_\_\_\_\_  
\_\_\_\_\_  
\_\_\_\_\_

STRAKS: \_\_\_\_\_  
\_\_\_\_\_  
\_\_\_\_\_  
\_\_\_\_\_

LATER: \_\_\_\_\_  
\_\_\_\_\_  
\_\_\_\_\_  
\_\_\_\_\_

TOEKOMST: \_\_\_\_\_  
\_\_\_\_\_  
\_\_\_\_\_  
\_\_\_\_\_